

# GEMEINDE EISELFING



## Bebauungsplan „Eiselfing West I Gewerbegebiet“ mit Deckblatt 1 und Deckblatt 2

### AUFHEBUNG

#### PRÄAMBEL

Die Gemeinde Eiselfing erlässt aufgrund

- der §§ 2, 9, 10 und 13 des Baugesetzbuches (BauGB),
- des Art. 23 der Gemeindeordnung für den Freistaat Bayern (GO),
- der Verordnung über die bauliche Nutzung der Grundstücke (BauNVO),
- der Planzeichenverordnung (PlanzV) und
- des Art. 81 der Bayerischen Bauordnung (BayBO)

für den

### Bebauungsplan „Eiselfing West I Gewerbegebiet“ mit Deckblatt 1 und Deckblatt 2 folgende Aufhebungssatzung

#### § 1 Räumlicher Geltungsbereich

Der räumliche Geltungsbereich ergibt sich aus der Planzeichnung und umfasst die Grundstücke mit den Flurnummern: 313, 314, 314/1, 314/3, 314/4, 314/5, 314/6, 314/7, 314/8, 314/9, 314/10, 314/11, 314/12, 314/13, 314/14, 314/15, 314/16, 314/17, 314/19, 314/20, 314/23, 315/ 317/3 Tfl. und 317/4 Tfl., alle Gemarkung Bachmehring.

#### § 2 Bestandteile

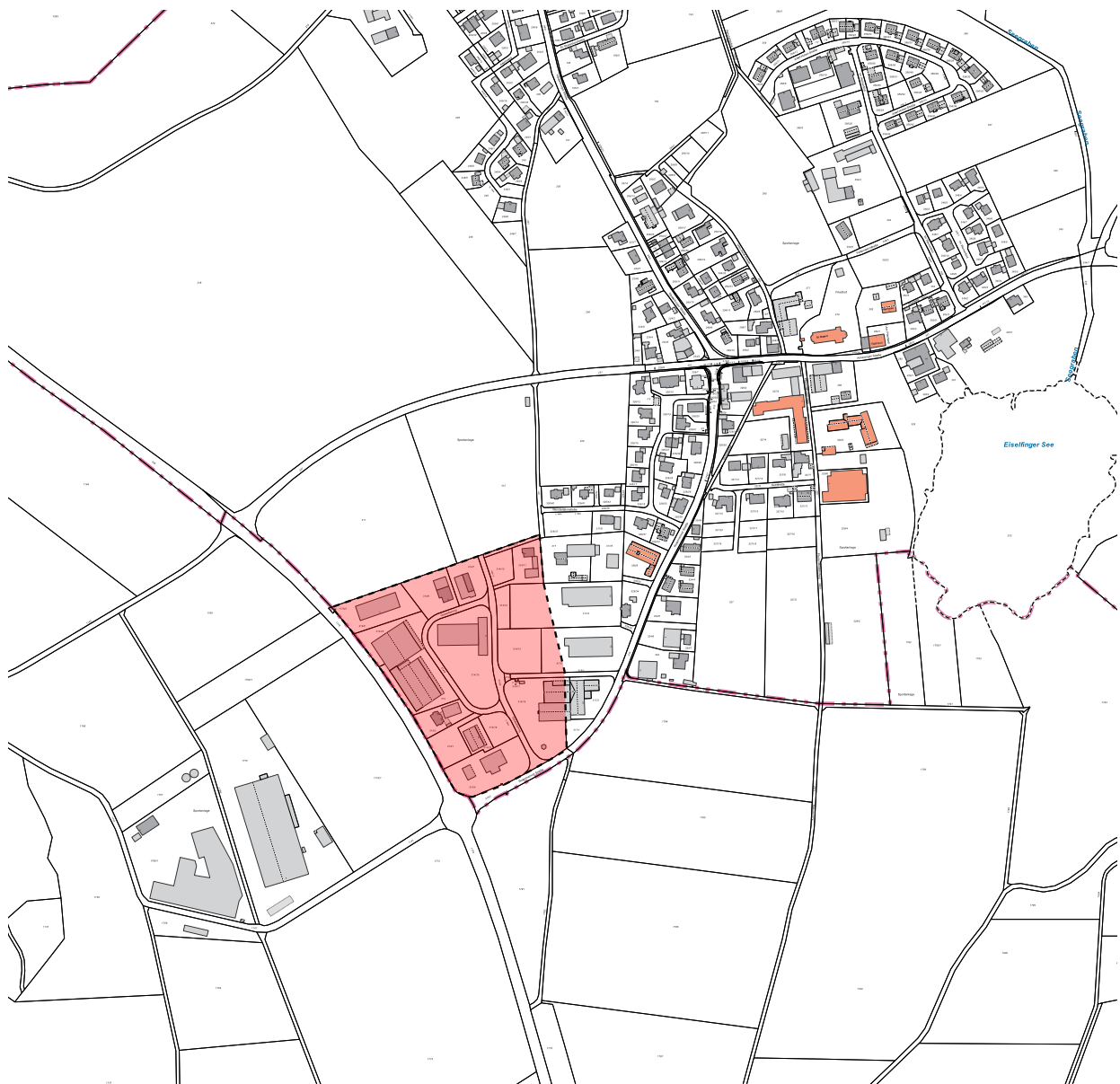
Die Aufhebungssatzung zum Bauungsplan „Eiselfing West I Gewerbegebiet“ besteht aus der Planzeichnung, den Festsetzungen und Hinweisen durch Planzeichen und der Begründung, jeweils in der Fassung vom 14.11.2023.

### § 3 Außerkrafttreten von Bebauungsplänen

Mit Inkrafttreten der Aufhebungssatzung zum Bebauungsplan „Eiselfing West I Gewerbegebiet“ tritt der seit dem 31.03.1994 rechtskräftige Bebauungsplan außer Kraft.

### § 4 Inkrafttreten der Aufhebungssatzung (§ 10 Abs. 3 BauGB)

Die Aufhebungssatzung zum Bebauungsplan „Eiselfing West I Gewerbegebiet“ tritt gemäß § 10 BauGB mit dem Tag der ortsüblichen Bekanntmachung des Aufhebungsbeschlusses in Kraft.



Übersichtsplan